

HIDRO MAPA GEOLOGICO

MAPA GEOLOGICO NACIONAL (MAGNA)

E: 1:50.000

Instituto Tecnológico
GeoMinero de España

IFABARA

443
31-17

LEYENDA

CUATERNARIO	HOLOCENO	24, 23, 22, 21, 20, 19, 18, 17, 16, 15, 14, 13, 12, 11, 10, 9, 8, 7, 6, 5, 4, 3, 2, 1
	PLEISTOCENO	10, 9, 8, 7, 6, 5, 4, 3, 2, 1
TERCIARIO	NEOGENO	14, 13, 12, 11, 10, 9, 8, 7, 6, 5, 4, 3, 2, 1
	OLIGOCENO	10, 9, 8, 7, 6, 5, 4, 3, 2, 1
PALEOGENO	MIOCENO	10, 9, 8, 7, 6, 5, 4, 3, 2, 1
	CRETACEO	10, 9, 8, 7, 6, 5, 4, 3, 2, 1

- 24 - Arenas, limas y arcillas con cantos. Aluviales y faldas de "vates"
- 23 - Cantos con matriz limo-arcillosa. Coluviones. Cotas de deyección
- 22 - Limas y arcillas con cantos. Depósitos de eluvial-cotuvial
- 17, 18, 19 y 20 - Gravas y cantos con matriz margo-arenosa. Terrazas
- 16 - Gravas y cantos con matriz limo-arcillosa. Gales
- 15 - Carbonatos. Costras calcáreas
- 14 - Calizas, margas y arcillas rojas con yeso nodular
- 13 - Calizas y margas con esporádicos arcillosos
- 12 - Arenas y lutitas rojas
- 11 - Alteración de calizas bioturbadas por pulveras y margas
- 10 - Calizas y calizas arenosas
- 9 - Alteración de calizas tractivas con estratificación hummocky, margas y areniscos calcáreas
- 8 - Conchas de areniscos
- 7 - Alteración de arcillas vermiculares, areniscos y calizas pulveras
- 6 - Alteración de calizas tractivas con estratificación hummocky, margas, areniscos calcáreas y ligulitas
- 5 - Arcillas rojas, con niveles nodulares, tablas de caliza y areniscos
- 4 - Areniscos en conchas y arcillas rojas
- 3 - Calizas pulveras
- 2 - Conchas raras de areniscos de grano grueso y mioconglomerados
- 1 - Areniscos y arcillas rojas

SIMBOLOS CONVENCIONALES

- CONTACTO NORMAL
- CONTACTO DISCORDANTE
- CONTACTO ENTRE UNIDADES GENETICO-SEDIMENTARIAS
- CAMBIO LATERAL DE FADIES
- LINEA DE CAPA
- BUZAMIENTO

PERMEABILIDAD

A: Permeabilidad por porosidad intergranular

- A1: Formaciones generalmente extensas, muy permeables y productivas.
- A2: Formaciones extensas, discontinuas y locales de permeabilidad y producción moderadas. No excluyen la existencia en profundidad de otras formaciones más productivas.

B: Permeabilidad por fisuración/karstificación

- B1: Formaciones muy permeables, generalmente extensas y productivas.
- B2: Formaciones extensas, discontinuas y locales de permeabilidad y producción moderadas. No excluyen la existencia en profundidad de otras formaciones más productivas.

C: Formaciones de baja permeabilidad o impermeables

- C1: Formaciones generalmente extensas, en general de baja permeabilidad que pueden albergar en profundidad a otras de mayor permeabilidad y productividad, incluso de interés regional.
- C2: Formaciones generalmente impermeables o de muy baja permeabilidad, que pueden albergar a acuíferos superficiales por alteración o fisuración, en general poco extensos y de baja productividad, aunque pueden tener localmente gran interés.

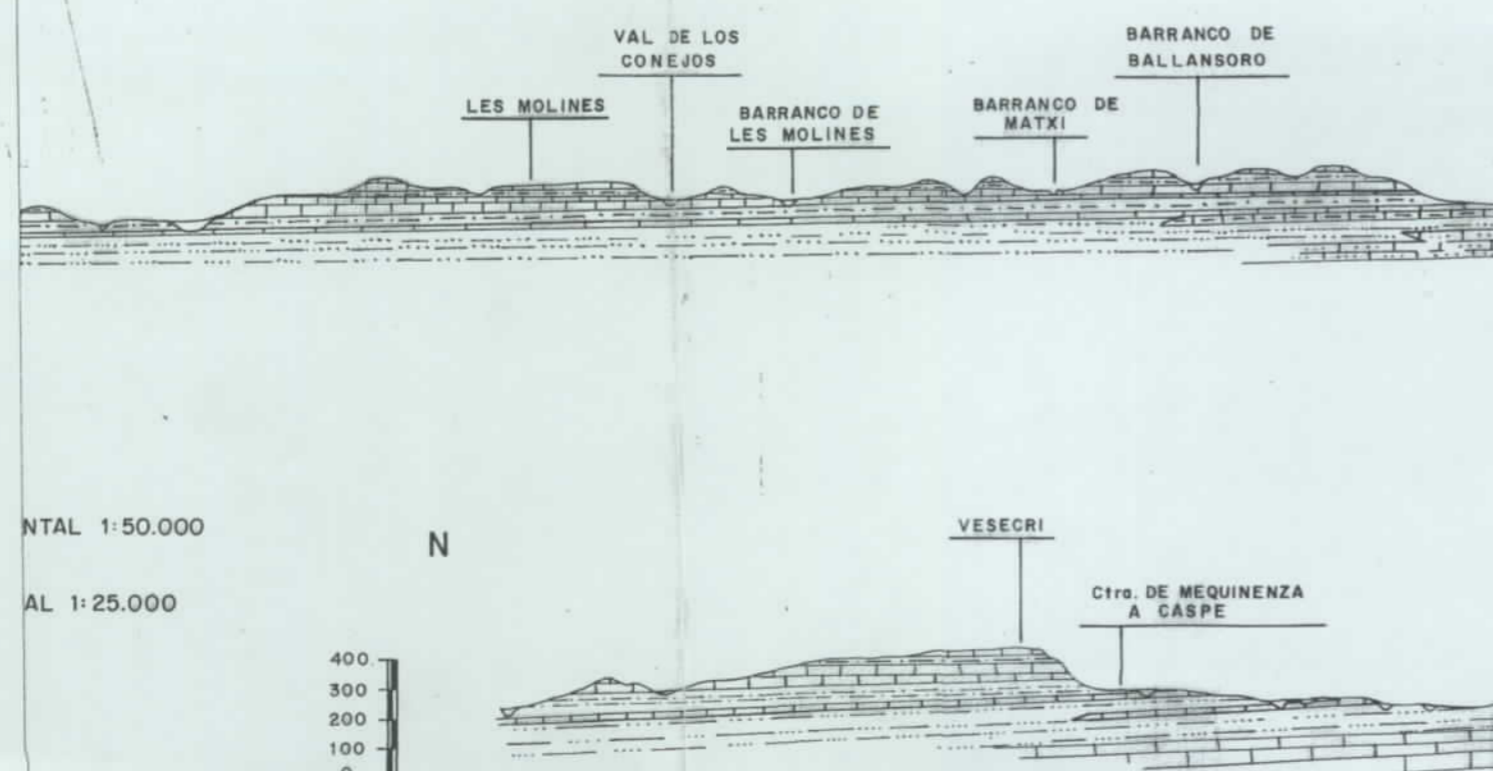
En las hojas en que sea necesario, por la presencia significativa de materiales volcánicos, se incluirá también la siguiente tipología:

D: Formaciones permeables en terrenos volcánicos

- D1: Formaciones muy permeables y productivas.
- D2: Formaciones de permeabilidad y producción moderada.
- D3: Formaciones permeables con acuíferos colgados y/o en contacto con otras formaciones.

INCLUIR BAJA LA
LEYENDA GEOLOGICA

FABARA



NTAL 1:50.000
AL 1:25.000

CLIMATOLOGIA - HIDROLOGIA

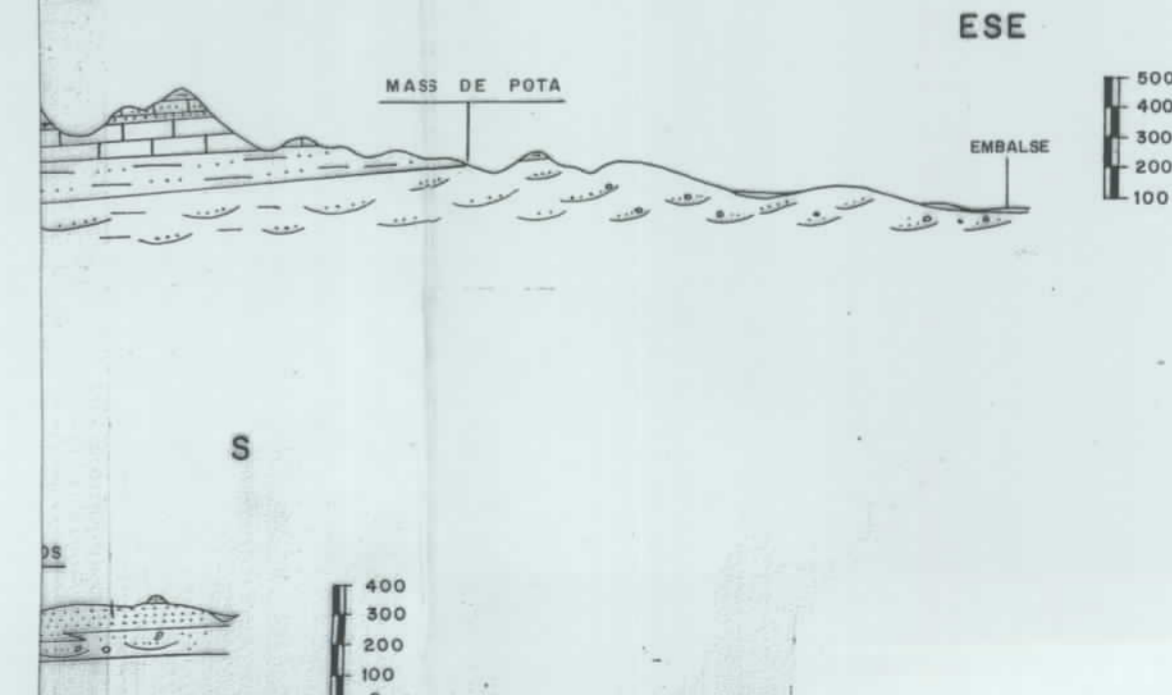
- Estación pluviométrica / termopluviométrica 1143 Nº del I.N.M.
- Estación de aforo (Historia / Limnógrafo) Nº del MOPT
- Divisoria de cuencas hidrográficas (2ª y 3ª orden)
- Curso de agua -perenne -estacional
- Zonas de regadío (aguas superficiales)
- Presas, embalse

HIDROGEOLOGIA

- Manantial
- Sondeo
- Pozo

- 1: cotante / Número de orden ITGE
- 2: Usos (R: Agricultura, I: Industria, A: Abastecimiento, G: Ganadería)
- 3: Nivel (m) / Caudal (l/s)
- 4: Profundidad (cm)

colorar o tamar
s (punteado)



NORMAS, DIRECCION Y SUPERVISION DEL ITGE
CARTOGRAFIA REALIZADA EN 1991
AUTORES: A. VAN DEN HURK (C.G.S.)
J.J. NAVARRO JULI (C.G.S.)
H. PASQUAL MUÑOZ (C.G.S.)
DIRECCION Y SUPERVISION:
A. BARNOLAS CORTINAS (ITGE)
A. ROBADOR MORENO (ITGE)

FLIX (444)